

# 사 업 제 안 서



(주)해성이엔지

홈페이지 : [www.hs-eng.kr](http://www.hs-eng.kr)

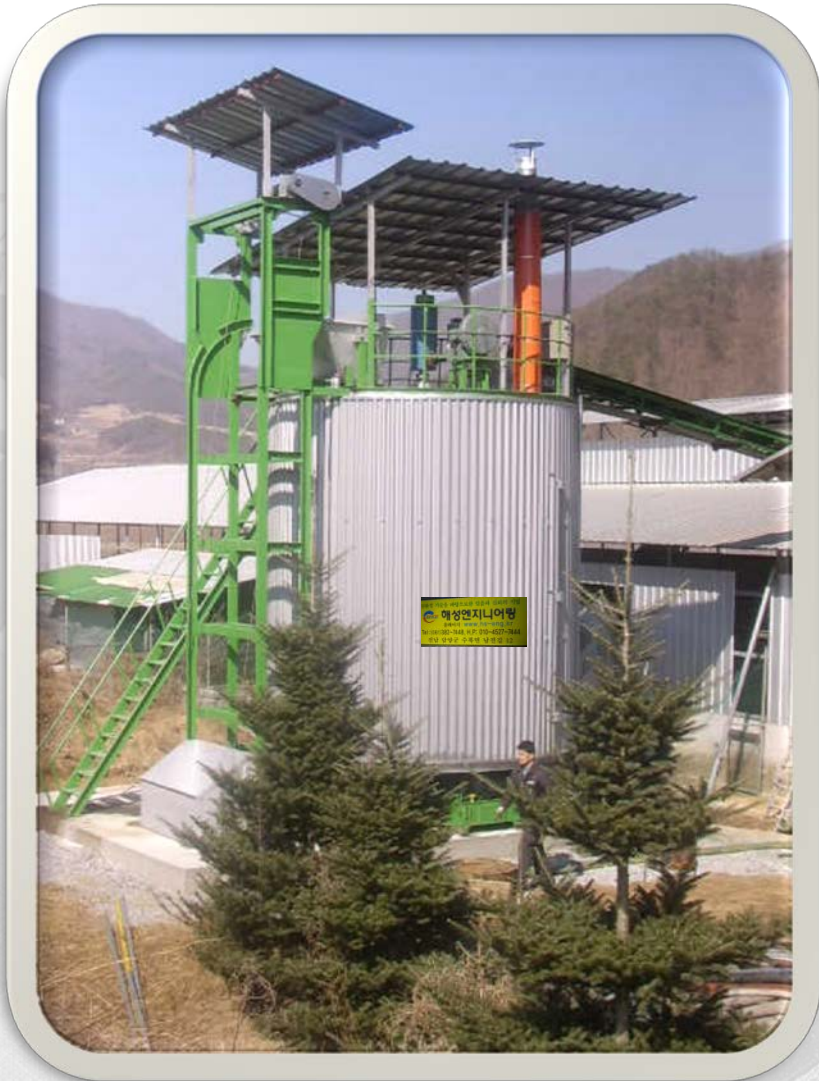
메일 [joha3710@naver.com](mailto:joha3710@naver.com)

문의전화 061- 382- 7448

핸드폰 : 010-4527-7444

품질 . 신뢰 . 정직

## ● 당사제품 및 공장전경



사무실 전경



공장 전경

## ● 당사 콤포스트 사진



경기도 화성(다산양계)



충남홍성(하은농장)

## ● 사업추진배경

**축산경영**의 규모가 확대됨에 따라 배설된 계분, 돈분, 음식물(잔반)쓰레기는 자가 농장이나 지방자치단체 및 정부에서 처리시, 종전 방식은 막대한 시설비 및 관리비로 인하여 경영 압박의 요인이 되기 쉬우며, 이러한 계분, 돈분, 음식물쓰레기는 악취 및 수질오염 등 기타 주변의 환경오염의 발생원이 되기도 합니다. 현재의 퇴비화 기술은 크게 두 가지의 형태로 퇴비화를 진행하고 있습니다.

**첫 번째**는 계분이나 돈분, 음식물쓰레기를 펼쳐서 자연발효를 이용하여, 로타리식 크레인을 이용하여 축분에 산소를 적당히 공급하여 펼쳐줌으로써 발효조건을 형성시키는 방식이 있습니다. 이 방법은 발효되는 과정이 오래 걸리며, 악취가 심하며, 넓은 공간의 발효장소가 요구되는 단점을 가지고 있습니다.

**두 번째**는 수직 밀폐형 공간에서 외부의 제한을 받지 않으며, 내부에서 높은 열을 발생시켜 빠른 시간안에 강제적으로 발효조건을 형성해주는 방법입니다.

**당사 제품은** 두번째 방식인 수직 밀폐형 으로 **수분이 65%~75%일 경우 하루1대 처리량 약10톤가량** 됩니다.

## ● 기계특징

우수한 경제성 [경제성 분석표 참조]

생분 직접투여

작동의 간소화 및 자동화

악취예방

좁은공간에 설치가능

촉진제를 첨가하지 않는 발효기능

자체적으로 발생한 온도로 인한 멸균효과

동물사체처리가능

정부 및 지방자치단체 자금지원



# ● 제품모델 [ HS-70형 ]



항 목	사 양
발 호 조 용 적	66 m <sup>3</sup>
투 입 바 구 니 용 량	1.0 m <sup>3</sup>
본 체 중 량	20톤
전 력	49.25kw

축 종	기 본 조 건	일 처 리 량	비 료 배 출 양
계 분	수분65%~75%이하	6-9톤	2.6-3.5톤
돈 분	수분70%이하	5-7톤	2.0-3.0톤

- ▶ 상기처리 능력은 계분의 상태에 따라 차이가 있을 수 있음.
- ▶ 취출구 위치는 농장의 실정에 맞추어 변경가능.

## 제품모델 [ HS--60형 ]



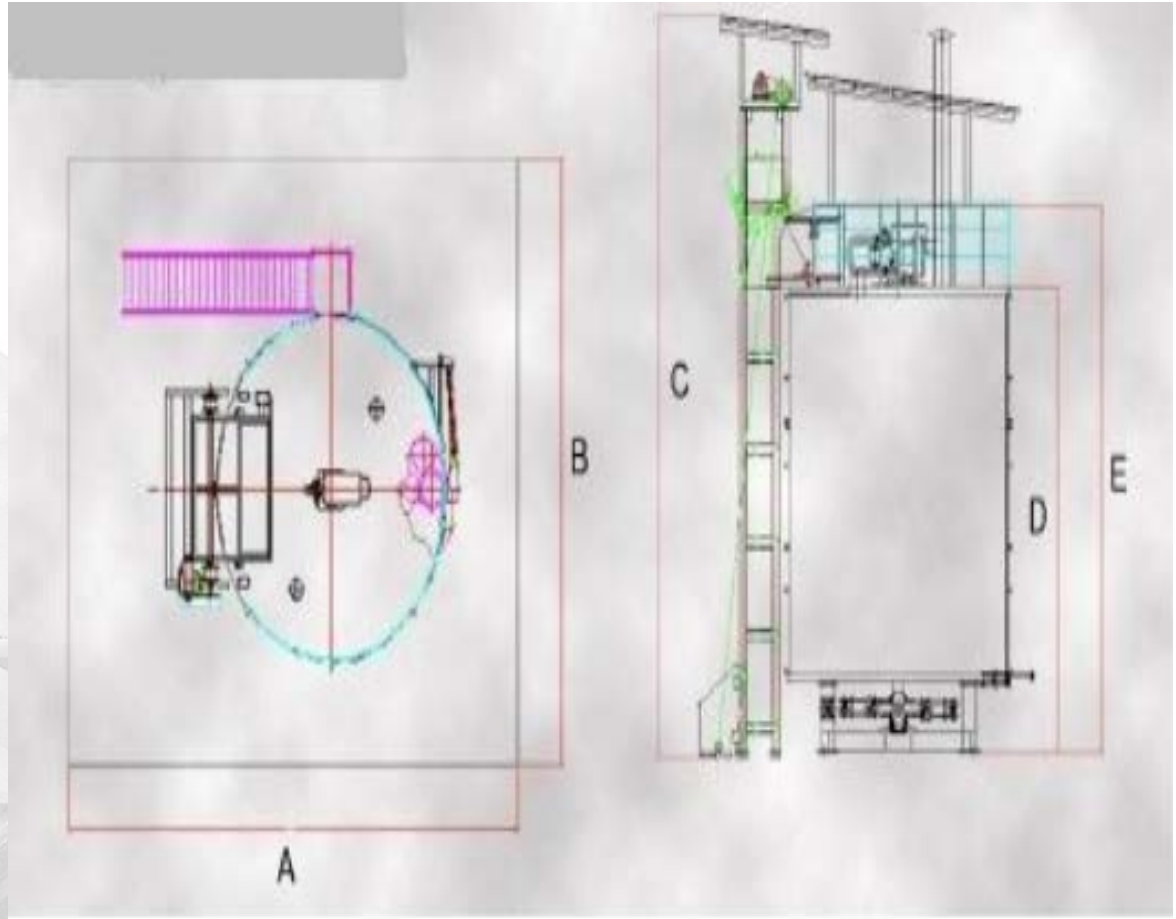
항 목	사 양
발 호 조 용 적	55 m <sup>3</sup>
투 입 바 구 니 용 량	1.0 m <sup>3</sup>
본 체 중 량	18톤
전 력	43.2kw

축 종	기 본 조 건	일 처리량	비료배출양
계 분	수분65%~75%이하	6톤	2.0톤
돈 분	수분70%이하	4톤	1.3톤

- ▶ 상기처리 능력은 계분의 상태에 따라 차이가 있을 수 있음.
- ▶ 취출구 위치는 농장의 실정에 맞추어 변경가능.

# ● 본체치수

구분	HS- 70형	HS- 60형
A	6,000	6,000
B	6,000	6,000
C	9,390	8,625
D	6,355	5,590
E	7,255	6,490





# ● 완성퇴비



계 분



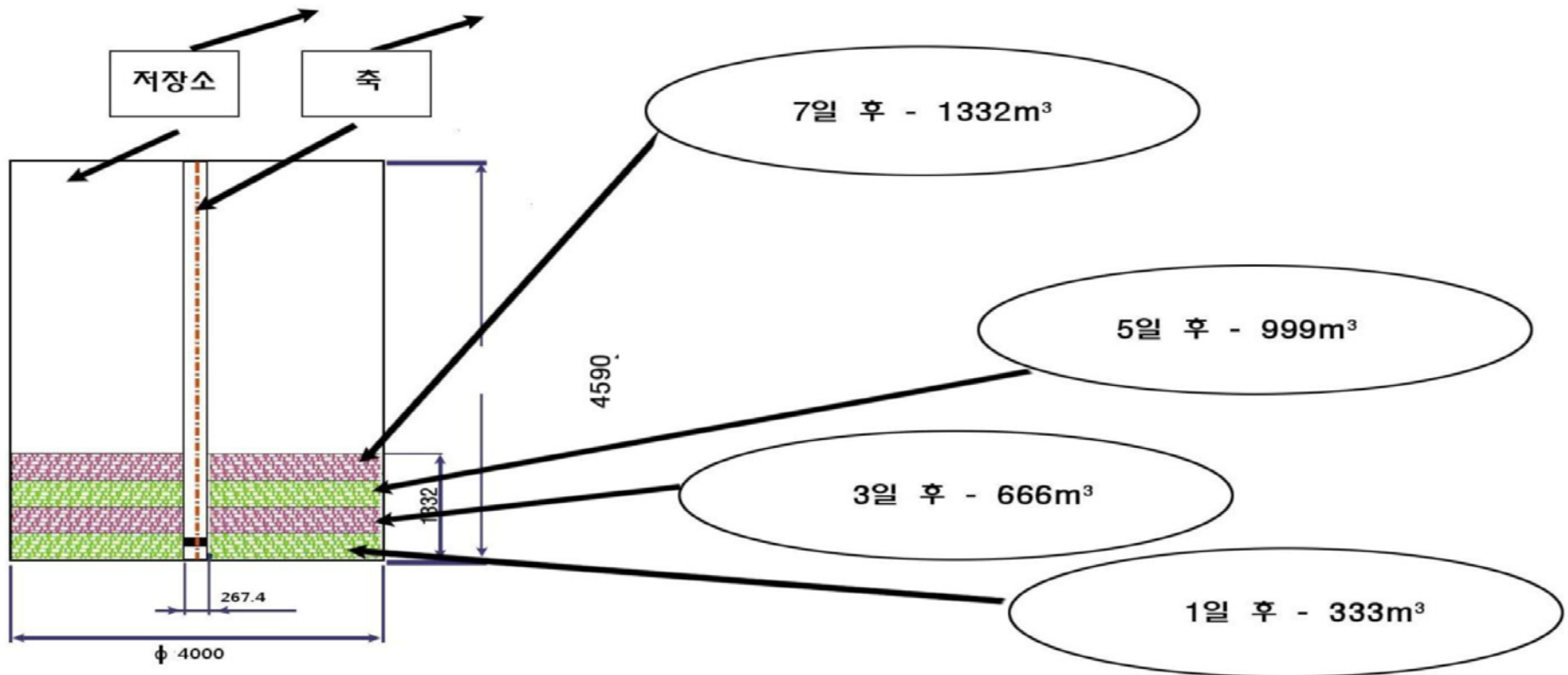
돈 분



# 발효우

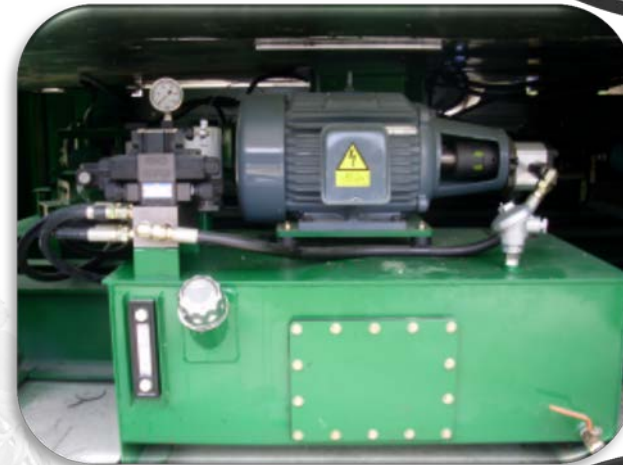
## 2. 66형 콤포스트 크기(발효후)

- ① 크기 : 4200 X 4790
- ② 실용량 : 4000 X 4590
- ③ 전체면적비 :  $57.65\text{m}^3 - 2.58\text{m}^3 = 55.07\text{m}^3$

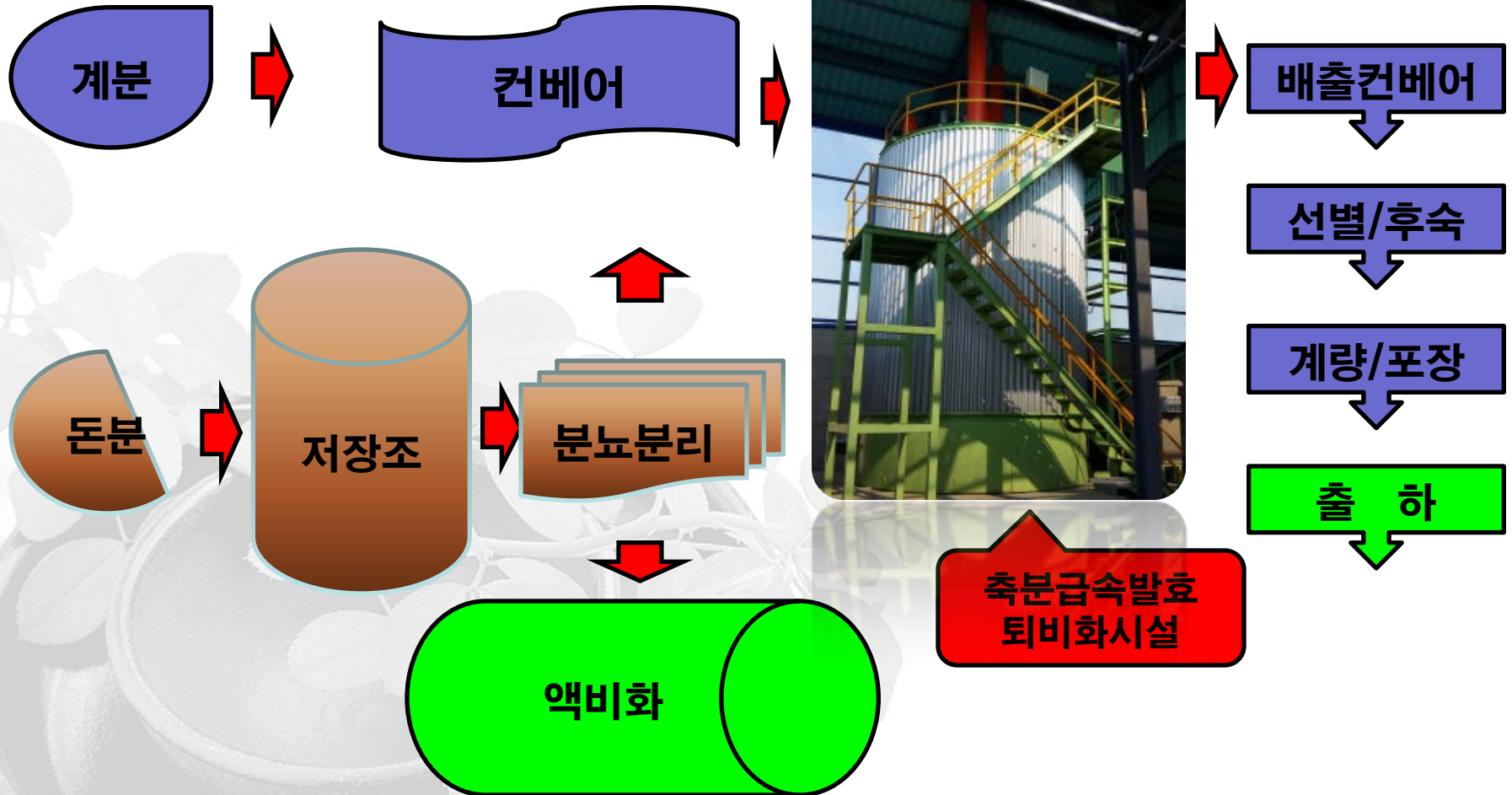


# ● 주요부품사양

항 목	HS- 70형	HS- 60형
사용전력	380V, 60Hz, 3PH	380V, 60Hz, 3PH
유압모터	7.5kW, 10HP	7.5kW, 5HP
브로워(大)	11kW, 15HP	11kW, 15HP
브로워(小)	7.5kW, 10HP	3.7kW, 5HP
히터(상부)	9kW	9kW
히터(하부)	4.5kW	4.5kW
투입버켓 엘리베이터	1.5kW, 2HP	1.5kW, 2HP
배출벨트 콘베어	2.25kW, 3HP	1.5kW, 2HP
엘리베이터 투입도어	1.6kW, 1HP × 2	1.5kW, 1HP × 2
투입콘베어	4.5kW, 3HP × 2	3kW, 2HP × 2



# 계통도





# 설치업체 연왕(2017년 10월 현재)

NO	설치업체	설치대수	비고	NO	설치업체	설치대수	비고
1	천지농장	4	관리농장 (유지보수)	<b>2015년 ~ 2016년까지 설치현황</b>			
2	귀평농장	1		1	다비육종(돼지)	1	경북 김천
3	운호양계	3		2	협진농장(돼지)	1	경북 울주군
4	용암농장	1		3	호성농장(닭)	1	경기도 평택
5	양림농장	1		4	GMG(돼지)	1	경기도 화성
6	현대축산	1		5	김해양돈조합	1	김해시 한림면
7	하늘농장	1		6	주안농장(닭)	1	전남 영암
8	동평농장	1		7	하은농장(돼지, 닭)	2	충남 홍성
9	경애원	2		8	해오름 양계(닭)	1	경기도 평택
10	에그필드	1		9	대덕농장(돼지)	1	경북 김천
11	호예원	2		10	늘푸른 농장(닭)	1	충남금산
12	오소리농장	1		11	메추리 농장(메추리)	1	충남 예산
13	동인농장	1		12	새마을 농장(닭)	1	경기도 포천시
14	알샘농장	1		13	박중석 농장(닭)	1	강원도 원주시
15	안성농장	1		14	다산양계(닭)	2	경기도 화성시
16	고수농장	1		15	방송양계(닭)	1	전남 곡성
17	나산농장	1		16	동평양계(닭)	2	충북 청주시
18	충광농장	1		17	신선봉 농장(닭)	1	충남 홍성
19	에그팜농장	1		18	한림농장(닭)	1	전남 무안
20	착희농장	1		19	까치농장(닭)	1	전북 정읍
21	구산농장	1		20	우일농장	1	전남 무안
22	금산농장	1		21	형제농장	2	전남 나주시
23	압해농장	1		22	협동농장	1	전남 나주
24	백운농장	1		23	장성농장	1	전남 나주
<b>2017년 설치농장(계약/설치) 현황</b>							
1	성재농장	2	경기도 평택	7	봉황농장	1	전남 예보
2	정남농원	2	경기도 평택	8	신대농장	2	전남 영광
3	한일농장	1	경남 함안	9	진흥농장	1	충남 홍성
4	나성준영	2	전남 함평	10	풍년농장	1	충남 천안
5	삼원농장	2	충북음성	11	한슬씨2농장	2	충북음성
6	(유)금강엘에프	4	충남 논산	12	무안양돈	1	전남 무안

# ● 공장내부 제작 및 가공 연장



# 공장내부 제작 및 가공 현장



용접/다듬기 작업(날개)



콘베어 / 구동축 작업



탱크 기타작업



상판 / 하판 제작



가공 제품(핵심부품)



가공

# ● 기계 설치 과정(기초공사 및 아부)



기초 바닥공사



수평작업(하부후레임)



후레임 (하판조립)



유압장치



탱크조립(1단)



탱크조립(2,3단)



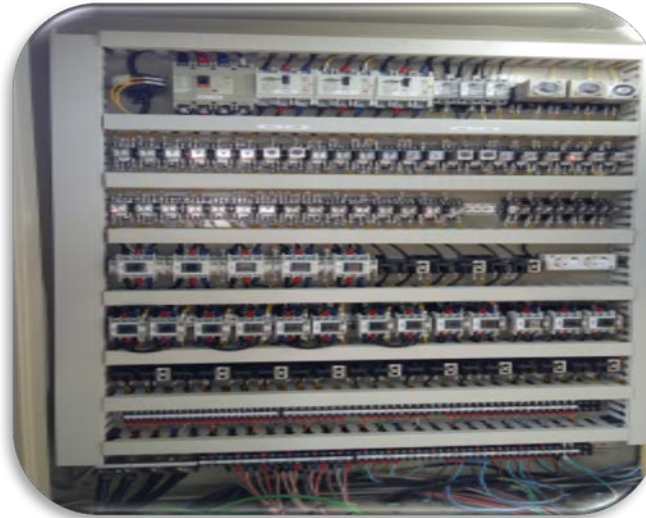
## ● 기계 설치 과정(탱크/상부)



# 기타 (엘리베이터/전기/콘베어/자동구리스 주입기)



투입엘리베이터



전기 내부



콘베어 배출구



자동구리스 주입기



전기 외부



콘베어 배출구

# 기계 설치사진(다산양계/하은농장)



경기도 화성 (다산양계)



충남홍성 (하은농장)

# 기계 설치사진(해오름양계/GMG)



경기도 평택(해오름양계)



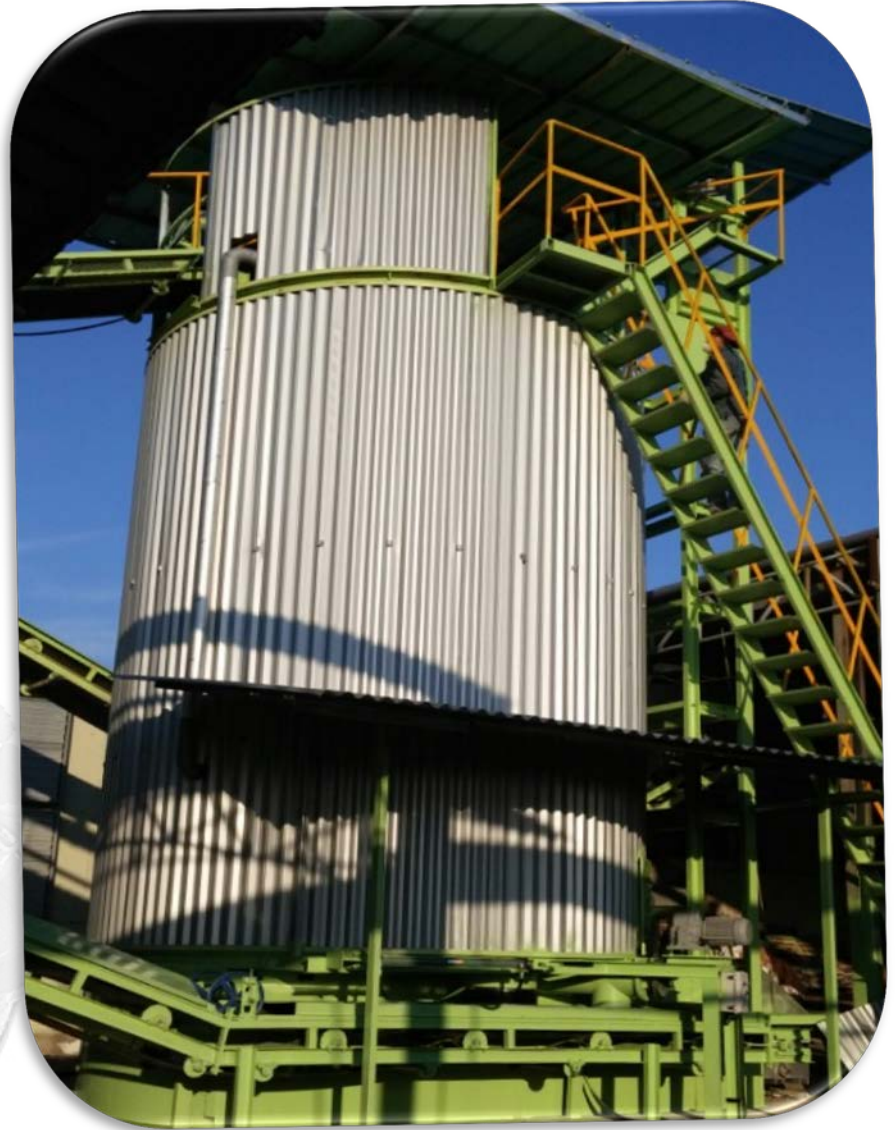
경기도 화성(GMG 농장)



# 기계 설치사진(신선봉농장/방송양계)



충남홍성(신선봉농장)



전남 곡성(방송양계)

# ● 기계 설치사진(현대축산/양돈조합)



전남 나주(현대축산)



경북 김해(김해양돈조합)

# 기계 설치사진(청남농원/협동농장)



경기도 평택(청남농원)



전남 나주(협동농장)

# 기계 설치사진(박중석농장/안림농장)



강원도 원주 (박중석 농장)



전남 무안(한림농장)



# 기계 설치사진(형제농장/성재농장)



전남 나주(형제농장)



경기도 평택시(성재농장)

# 기계 설치사진(진흥농장/장성농장)



충남홍성 (진흥농장)



전남 나주 (장성농장)

# 기계 설치사진(한일농장/풍년농장)



경남 함안(한일농장)



충남 천안(풍년농장)

# 기계 설치사진(나성준영/신대농장)



전남함평(나성준영농장)



전남영광(신대농장)

# 기계 설치사진(삼원농장/(유)금강엘에프)



충북음성(삼원농장)



충남논산((유)금강엘에프)

# 기계 설치사진(덕인환경)



전남무안 (덕인환경)

# 기계 설치사진(아은농장)



# 공정별 사진(연장설치 순서)



1. 기초 바닥공사



2. 수평측량 모습



3. 하부 후레임 작업



4. 교반날개 10개



5. 1단탱크



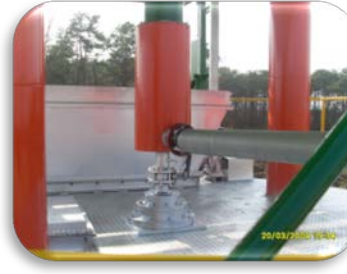
6. 2,3단 탱크



7. 완성된 탱크 모습



8. 링브로와 연결작업



9. 히터봉 연결작업



10. 유압 UNIT



11. 전기 제어장치



12. 지붕완성



13. 배출콘베어



14. 기계완성



15. 발효된 퇴비(완성)

저의 (주)해성이엔지는 축적된 기술력과 경험을 바탕으로 기계설계에서부터 제작, 가공, 설치, A/S까지 직접 논스톱으로 종합생산하며, 차별화된 기술 노하우로 **BIO-COMPOST** 제품 만큼은 믿고 신뢰할수 있는 기업입니다.